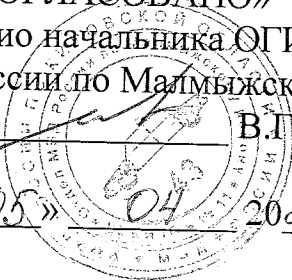


«СОГЛАСОВАНО»

Врио начальника ОГИБДД ОМВД
России по Малмыжскому району

В.Т. Чернов

« 05 » 04 2023 г.

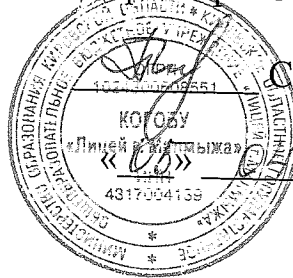


«УТВЕРЖДАЮ»

Директор КОГОБУ «Лицей
г. Малмыжа»

С.А. Плишкина

2023 г.



ПАСПОРТ

дорожной безопасности

Кировского областного государственного общеобразовательного
бюджетного учреждения «Лицей г. Малмыжа»

2023

Общие сведения

Наименование ОУ Кировское областное государственное общеобразовательное бюджетное учреждение «Лицей г. Малмыжа»

Тип ОУ государственное общеобразовательное учреждение

Юридический адрес ОУ: 612920, Кировская область, г. Малмыж, ул. Тимирязева, д. 6

Фактический адрес ОУ: 612920, Кировская область, г. Малмыж, ул. Тимирязева, д. 6

Руководители ОУ:

Директор Плишкина Светлана Анатольевна 8(83347) 2-11-38
(фамилия, имя, отчество) (телефон)

Заместитель директора по учебно-воспитательной работе Кошкина Юлия Александровна 8(83347) 2-29-38
(фамилия, имя, отчество) (телефон)

Заместитель директора по учебно-воспитательной работе Хафизова Ольга Александровна 8(83347) 2-29-75
(фамилия, имя, отчество) (телефон)

Ответственные от Госавтоинспекции:

Врио начальника ОГИБДД ОМВД России по Малмыжскому району Владимир Геннадьевич Чернов 8(83347) 2-61-25
(должность) (фамилия, имя, отчество) (телефон)

Руководитель или ответственный работник дорожно-эксплуатационной организации, осуществляющей содержание УДС:

Начальник КОГП «Вятавтодор» Малмыжское ДУ №23 Набиев Рамиль Накипович 8(83347) 2-17-89
(должность) (фамилия, имя, отчество) (телефон)

Количество учащихся 595

Наличие уголка по БДД имеется – 1 этаж
(если имеется, указать место расположения)

Наличие класса по БДД _____ нет _____
(если имеется, указать место расположения)

Наличие автогородка (площадки) по БДД _____ нет _____

Наличие автобуса в ОУ _____ нет _____
(при наличии автобуса)

Время занятий в ОУ:

8 : 30 – 14 : 20

Телефоны оперативных служб:

Единая диспетчерская служба района	– 112
Пожарная часть	– 01; 011; 012
Полиция	– 02; 022
Скорая медицинская помощь	– 03; 033
ГИБДД	– 8(83347) 2-64-08

Содержание

I. Планы-схемы ОУ.

- 1) район расположения ОУ, пути движения транспортных средств и детей (обучающихся);
- 2) организация дорожного движения в непосредственной близости от образовательного учреждения с размещением соответствующих технических средств, маршруты движения детей и расположение парковочных мест;
- 3) маршруты движения организованных групп детей от ОУ к городскому стадиону и парк;
- 4) пути движения транспортных средств к местам разгрузки/погрузки и рекомендуемых безопасных путей передвижения детей по территории образовательного учреждения.

II. Приложения.

І. План-схемы ОУ.

План-схема района расположения ОУ,
пути движения транспортных средств и детей (учеников)

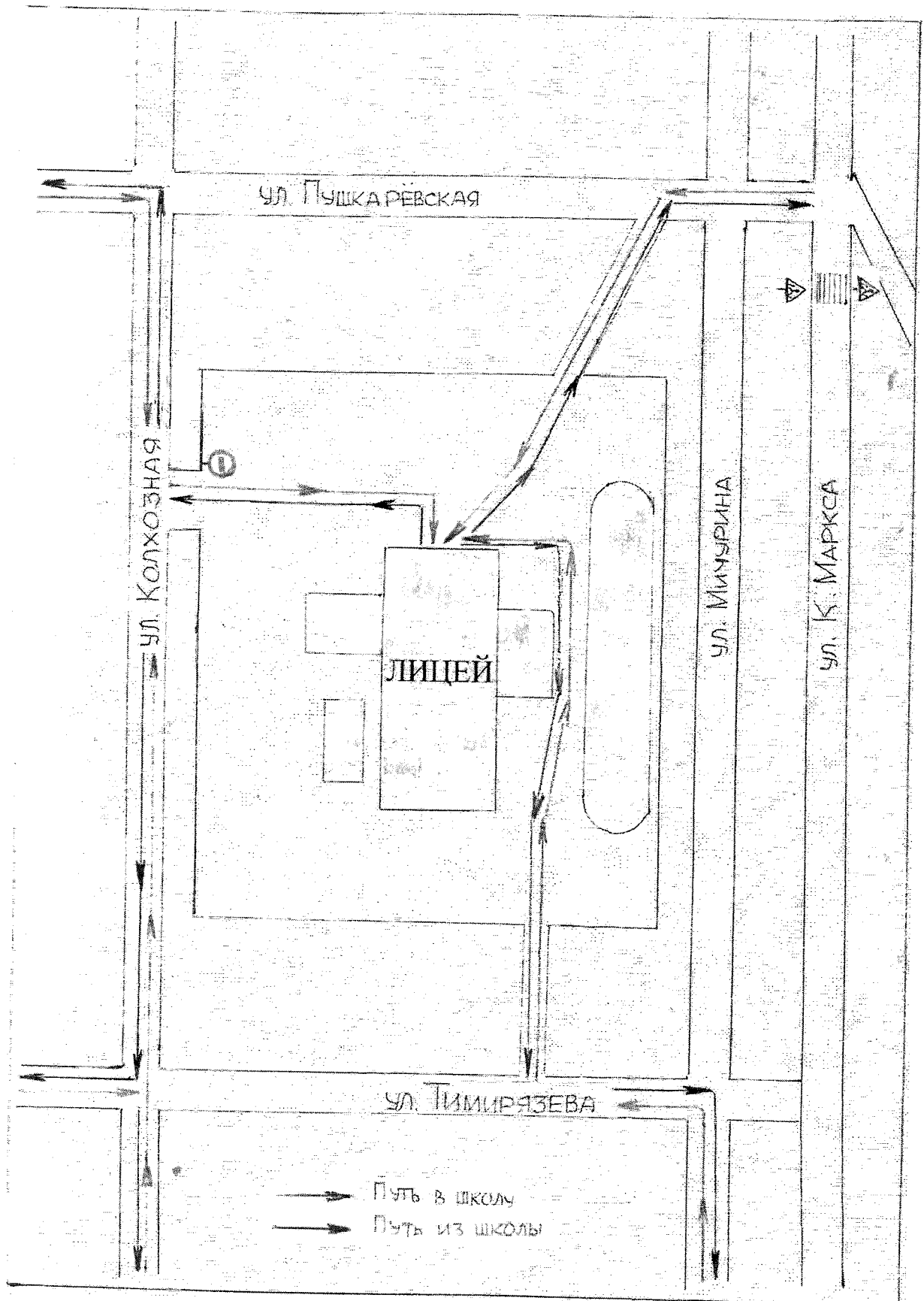
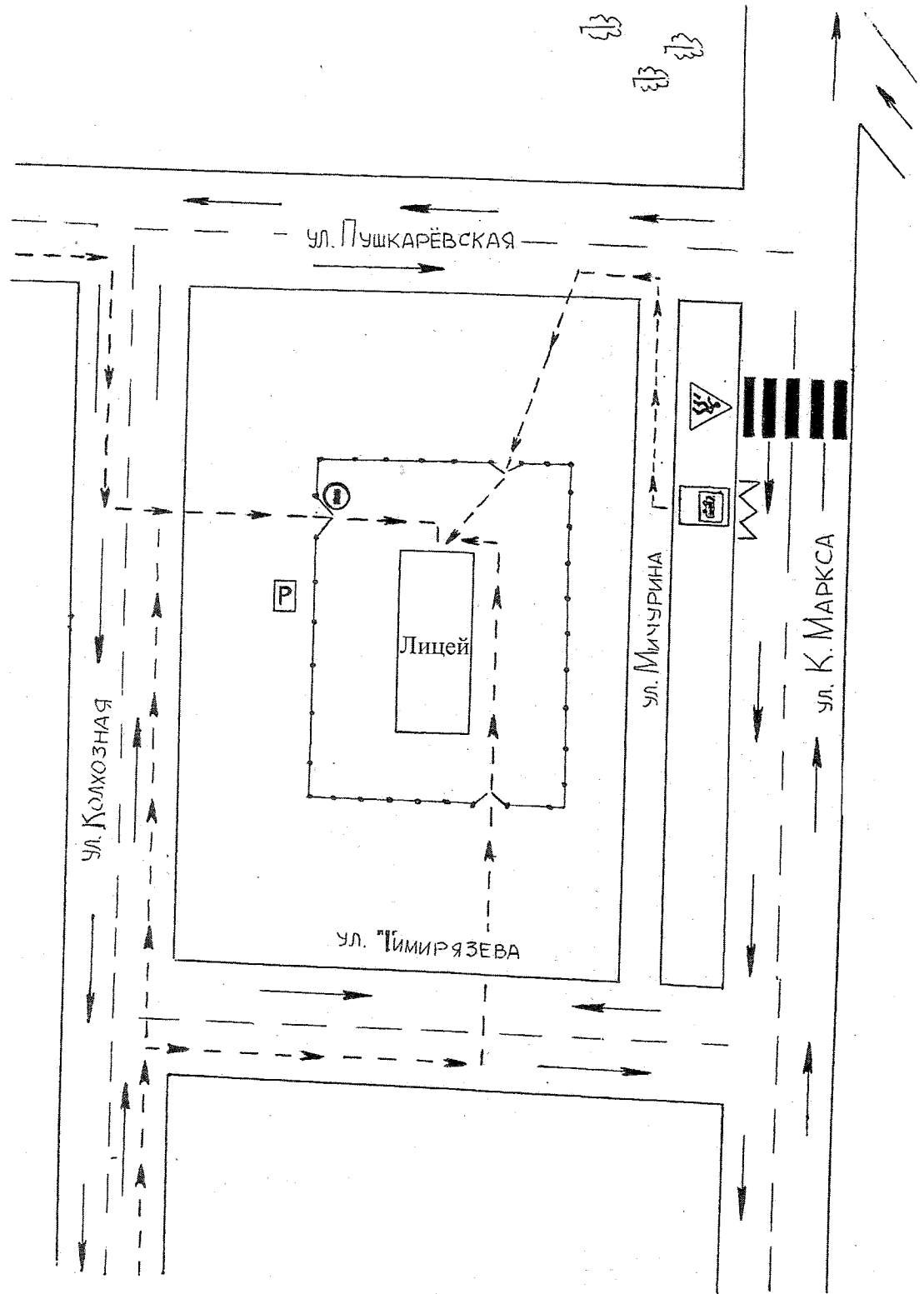
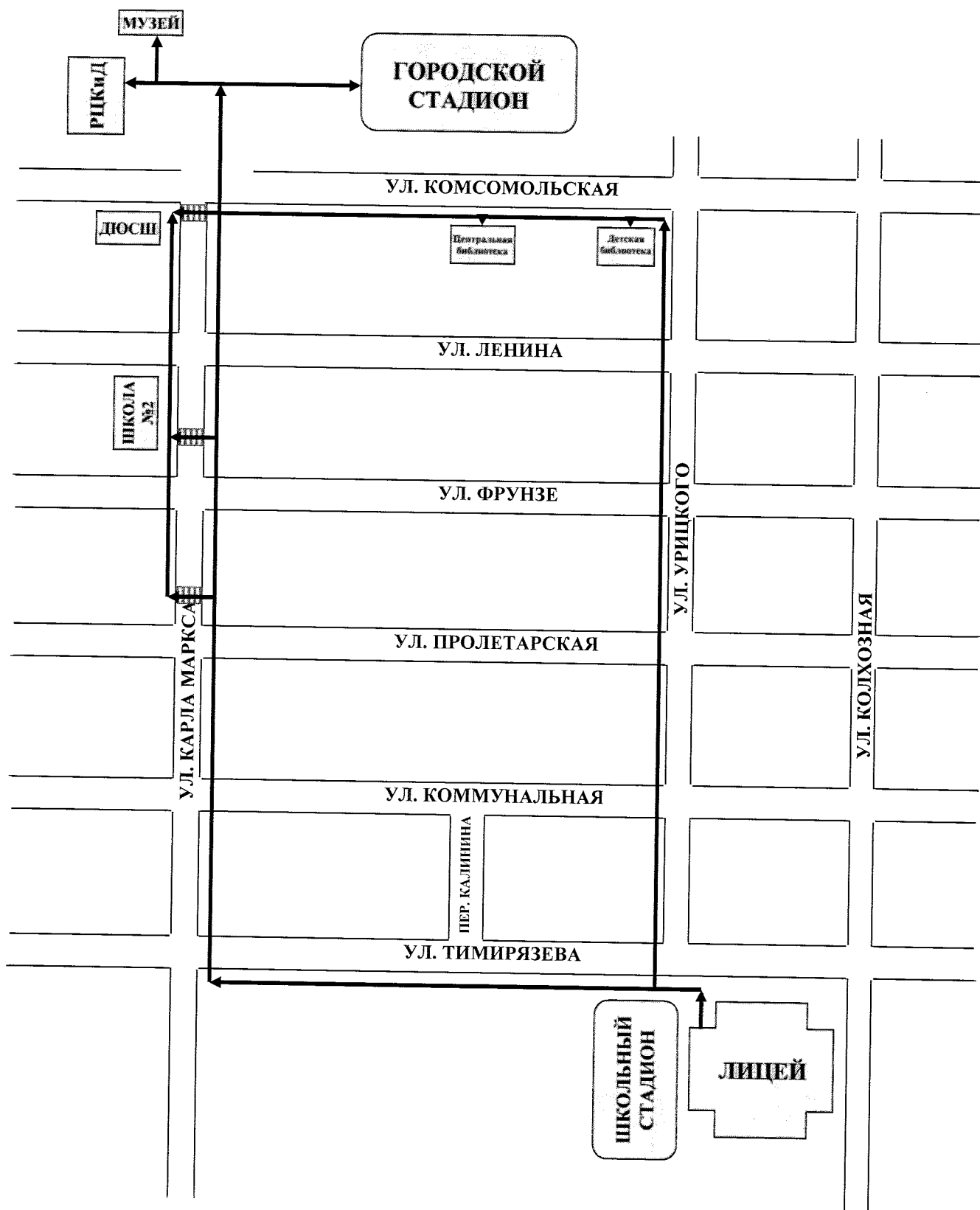


Схема организации дорожного движения в непосредственной близости от образовательного учреждения с размещением соответствующих технических средств, маршруты движения детей и расположение парковочных мест



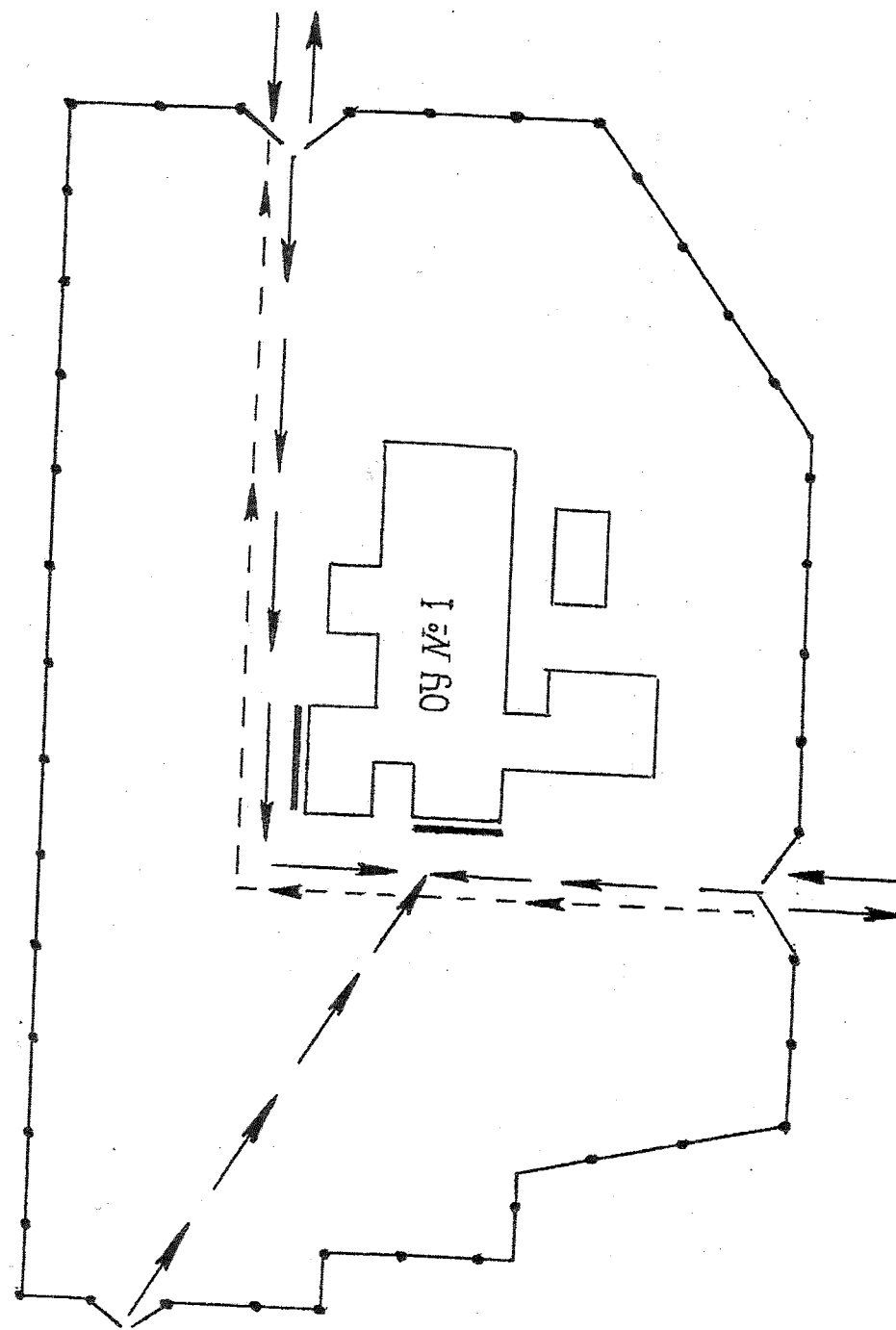
- - направление движения транспортных средств.
- - - - -> - направление движения детей от остановок маршрутных транспортных средств



Маршруты движения организованных групп детей от ОУ к стадиону и парку

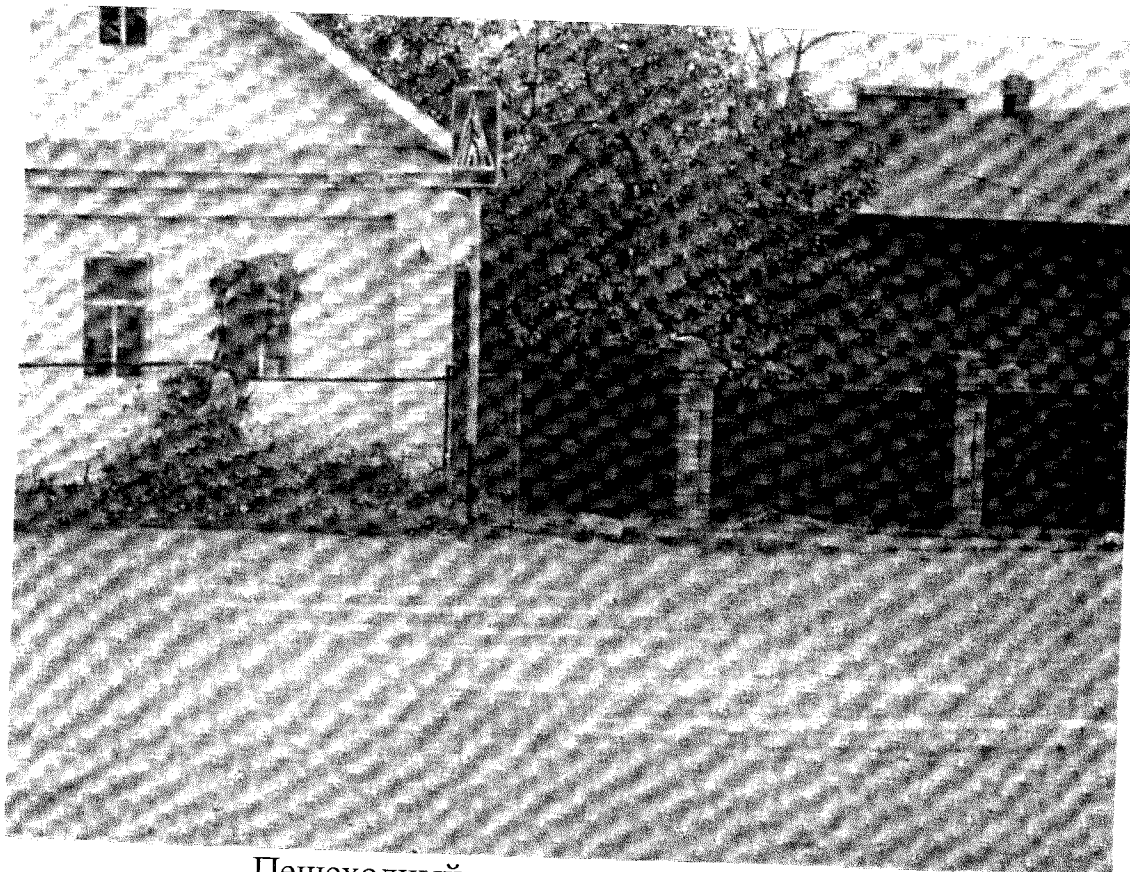


→ – направления безопасного маршрута

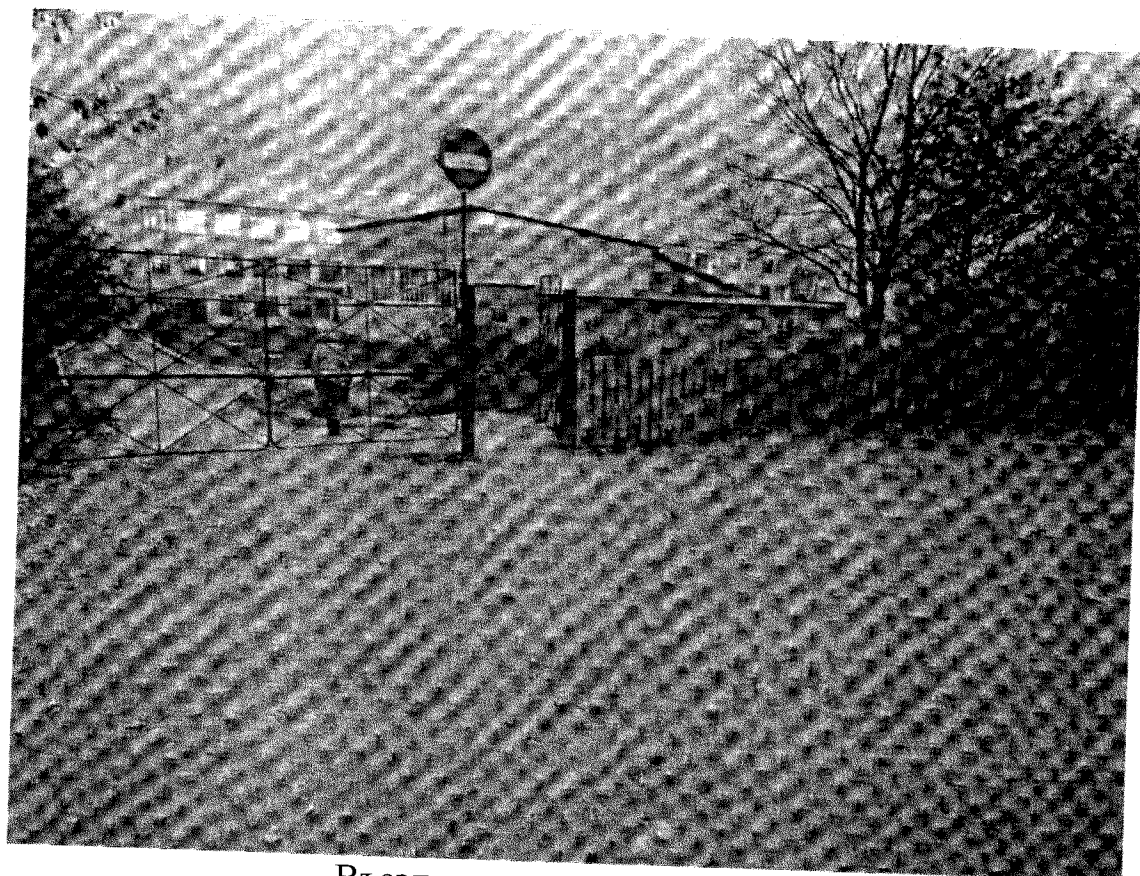
**Пути движения транспортных средств к местам разгрузки/погрузки и
рекомендуемые пути передвижения детей по территории
образовательного учреждения**



-  - направление движения транспортных средств.
-  - направление движения детей



Пешеходный переход на ул. К.Маркса



Въезд на территорию школы